



ELABORATION DU PLAN LOCAL D'URBANISME DE VENASQUE



5a1. PLAN DES SERVITUDES D'UTILITE PUBLIQUE (1/8.000e)

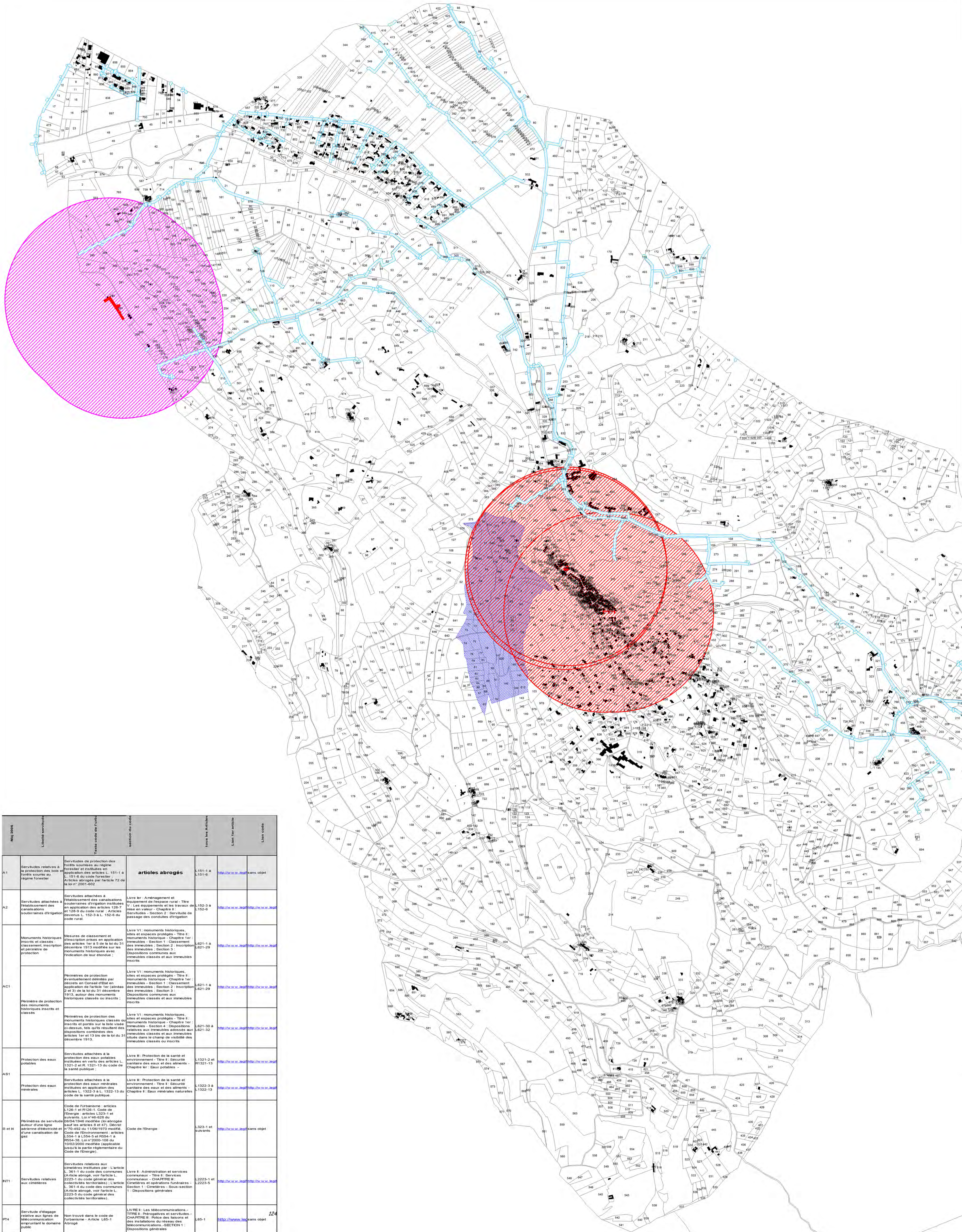
Dates :

Elaboration du Plan Local d'Urbanisme (PLU) prescrite par DCM du 28/03/2012  
Règlement National d'Urbanisme entré en vigueur le 27/03/2017  
PLU arrêté par DCM du 04/04/2019  
PLU approuvé par DCM du 14/11/2019

DCM : Délibération du Conseil Municipal

DOCUMENT APPROUVE - 14/11/2019

POULAIN URBANISME CONSEIL  
223 ch du Malmont-Figanières, 2bis Les Hauts de l'Horloge, 83300 DRAGUIGNAN  
Email : contact@poulain-urbanisme.com



- Servitude A2 - Irrigation canal de Carpentras
- ▨ Servitude AC1 Monument Historique Classé
- ▨ Servitude AC1 Monument Historique Inscrit
- ▨ Servitude AS1 protection de captage (Puits du Rieu)

MAJ 2006	Libellé servitude	Façon de la décrire	Section du code	Tous les articles	Liens vers articles	Liens utiles
A1	Servitudes relatives à la protection des bois et forêts soumises au régime forestier	Servitudes de protection des forêts soumises au régime forestier et inscrites en application des articles L. 151-1 à L. 151-6 du code forestier	articles abrogés	L.151-1 à L.151-6	<a href="#">http://www.legifrance.gouv.fr</a>	sans objet
A2	Servitudes attachées à l'entretien des canalisations souterraines d'irrigation	Servitudes attachées à l'entretien des canalisations souterraines d'irrigation inscrites en application des articles L. 128-1 et L. 128-2 du code rural	Articles abrogés par l'article 72 de la loi n° 2001-602	L.152-3 et L.152-6	<a href="#">http://www.legifrance.gouv.fr</a>	<a href="#">http://www.legifrance.gouv.fr</a>
AC1	Monuments historiques inscrits et classés	Mesures de classement et d'inscription prises en application des articles 1er à 5 de la loi du 31 décembre 1913 modifiée par les articles 1er et 2 de la loi du 31 décembre 1913, autour des monuments historiques classés et inscrits	Articles abrogés	L.421-1 à L.421-28	<a href="#">http://www.legifrance.gouv.fr</a>	<a href="#">http://www.legifrance.gouv.fr</a>
AC1	Monuments historiques classés	Mesures de classement et d'inscription prises en application des articles 1er à 5 de la loi du 31 décembre 1913, autour des monuments historiques classés et inscrits	Articles abrogés	L.421-1 à L.421-28	<a href="#">http://www.legifrance.gouv.fr</a>	<a href="#">http://www.legifrance.gouv.fr</a>
AS1	Protection des eaux potables	Servitudes attachées à la protection des eaux potables inscrites en application des articles L. 1321-2 et L. 1321-3 du code de la santé publique	Articles abrogés	L.1321-2 et L.1321-3	<a href="#">http://www.legifrance.gouv.fr</a>	<a href="#">http://www.legifrance.gouv.fr</a>
AS1	Protection des eaux souterraines	Servitudes attachées à la protection des eaux souterraines inscrites en application des articles L. 1322-3 et L. 1322-4 du code de la santé publique	Articles abrogés	L.1322-3 et L.1322-4	<a href="#">http://www.legifrance.gouv.fr</a>	<a href="#">http://www.legifrance.gouv.fr</a>
AS1 et AS2	Permis de servitude d'usage	Code de l'énergie - articles L. 126-1 et R126-1 - Code de l'énergie - articles L. 123-1 et R123-1 - Code de l'énergie - articles L. 105-4 et R105-4 - Code de l'énergie - articles L. 154-5 et R154-5 - Code de l'énergie - articles L. 100-2 et R100-2	Code de l'énergie	L.323-1 et suivants	<a href="#">http://www.legifrance.gouv.fr</a>	sans objet
AS1	Servitudes relatives aux cimetières	Servitudes relatives aux cimetières inscrites par l'article L. 2223-1 du code général des collectivités territoriales	Articles abrogés	L.2223-1 et L.2223-5	<a href="#">http://www.legifrance.gouv.fr</a>	<a href="#">http://www.legifrance.gouv.fr</a>
PT4	Servitude d'élagage relative aux lignes de télécommunication	Non trouvée dans le code de télécommunication	Articles abrogés	L.65-1 et suivants	<a href="#">http://www.legifrance.gouv.fr</a>	124

LISTE DES SERVITUDES

Servitude	Gestionnaire	Objet local	Acte de création
A1	Office National des Forêts (O.N.F.)	SUP supprimée	Articles abrogés
A2	Association Syndicale du Canal de Carpentras	Branches : Les Coteaux de la Nesque Branches : St-Philippe	Code Rural Arrêté préfectoral du 04/04/1968
AC1	Service Territorial de l'Architecture et du Patrimoine de Vaucluse (S.T.A.P.)	1 - Ancien baptistère à Venasque (église funéraire épiscopale) 2 - Eglise paroissiale Notre-Dame, Eglise de Venasque et le bâtiment qui la relie au baptistère (église funéraire épiscopale) 3 - Encinte romaine à Venasque 4 - Couvent Sainte-Garde des Champs (ancien). Façades et toitures y compris celles de la chapelle avec son portail latéral comportant une niche avec statue (bâtiment sur la commune de St-Dizier)	Classé par liste de 1840 Classé par arrêté du 30/05/1906 Classé par arrêté du 15/03/1992 Inscrit par arrêté du 23/04/1981
AS1	Agence Régionale de Santé (ARS)	Captage public d'eau potable du Puits du Rieu sur la commune de Venasque	Arrêté de DUP n°199 du 25/01/2001
Int1	Agences Régionales de Santé (ARS)	Cimetière de Venasque	

Pour mémoire

Servitude	Gestionnaire	Objet local	Acte de création
I4b	ERDF	Transport-Distribution de 2ème catégorie. Tension comprise entre 1000 volts et 50000 volts	Code de l'Énergie art. L.323-1 et suivants. Code de l'Environnement L.554-1 à L.554-5 et R.554-1 à R.554-38
PT4	France Télécom CCL Avignon	Servitudes d'élagage relatives aux lignes de télécommunications empruntant le domaine public	Code des postes et communications électroniques